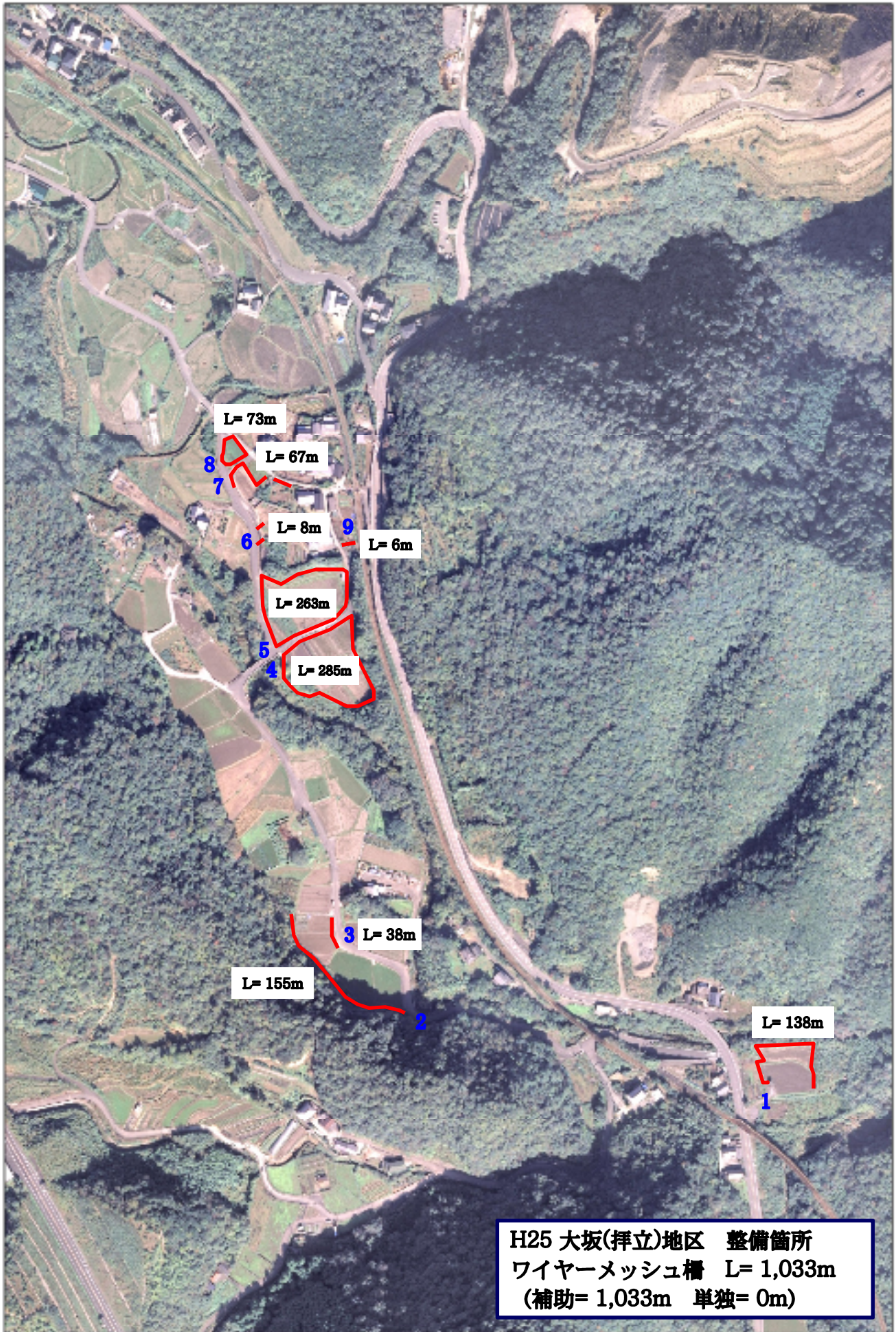
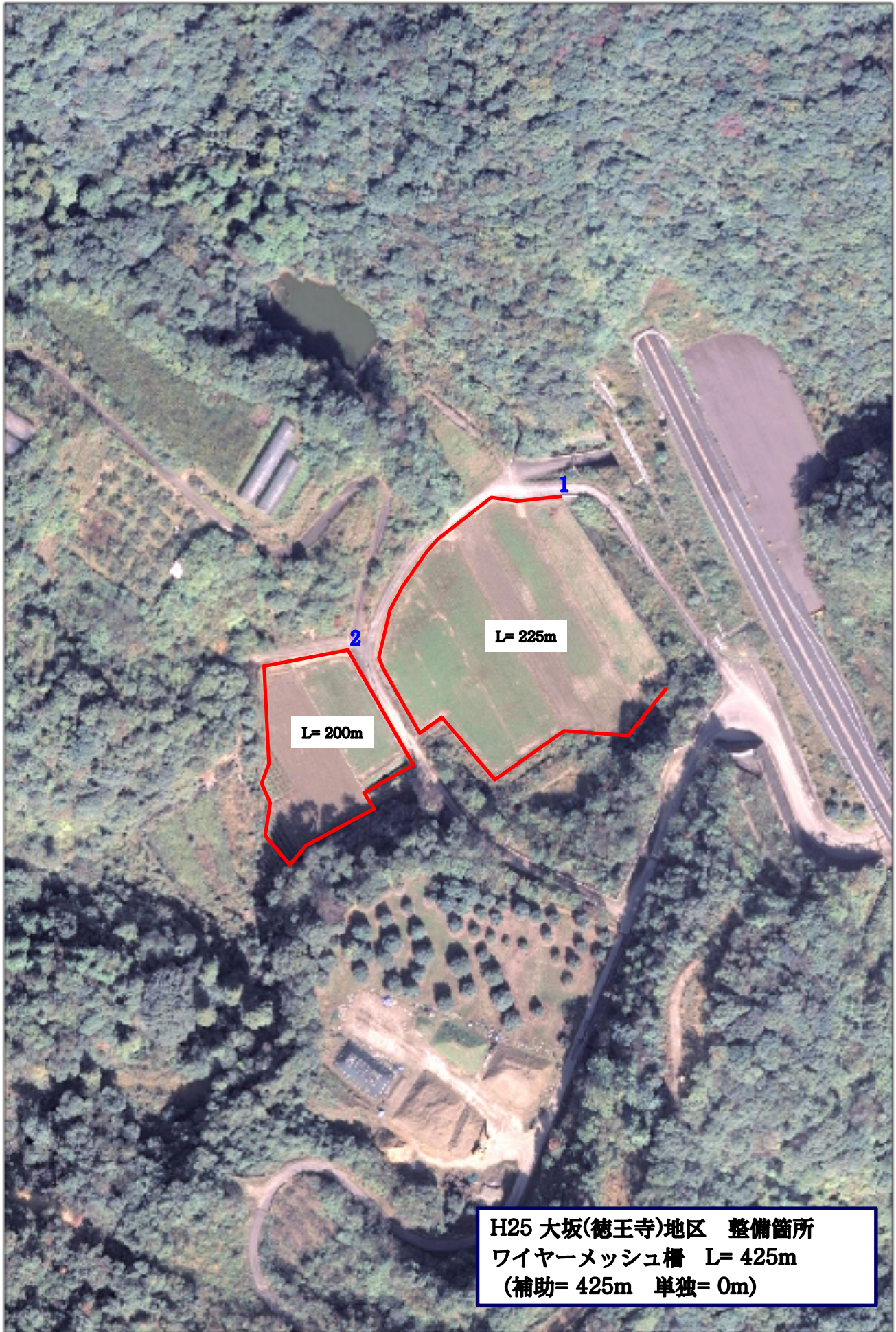
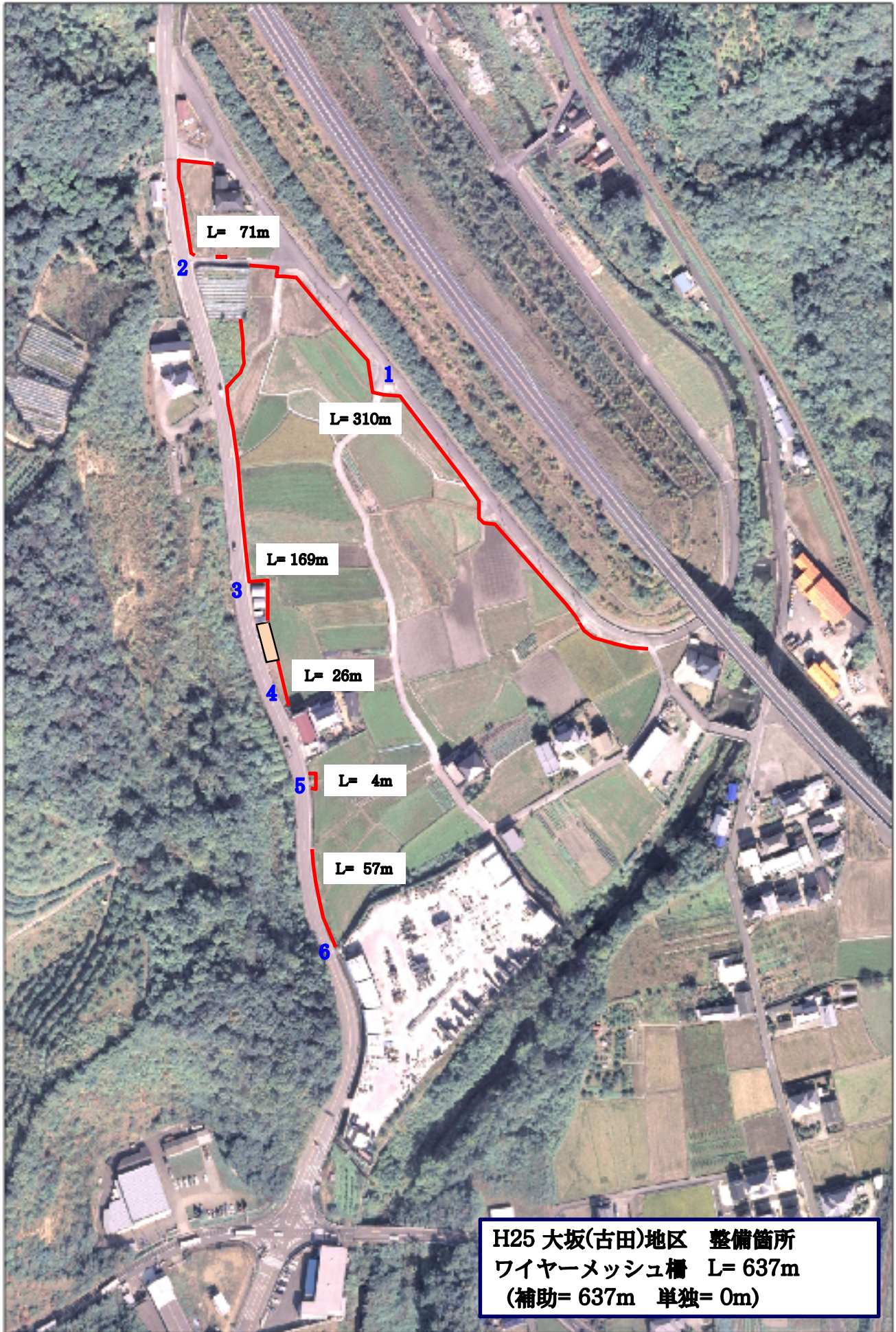


H25 大坂(櫛木屋)地区 整備箇所  
ワイヤーメッシュ柵 L= 275m  
(補助= 275m 単独= 0m)

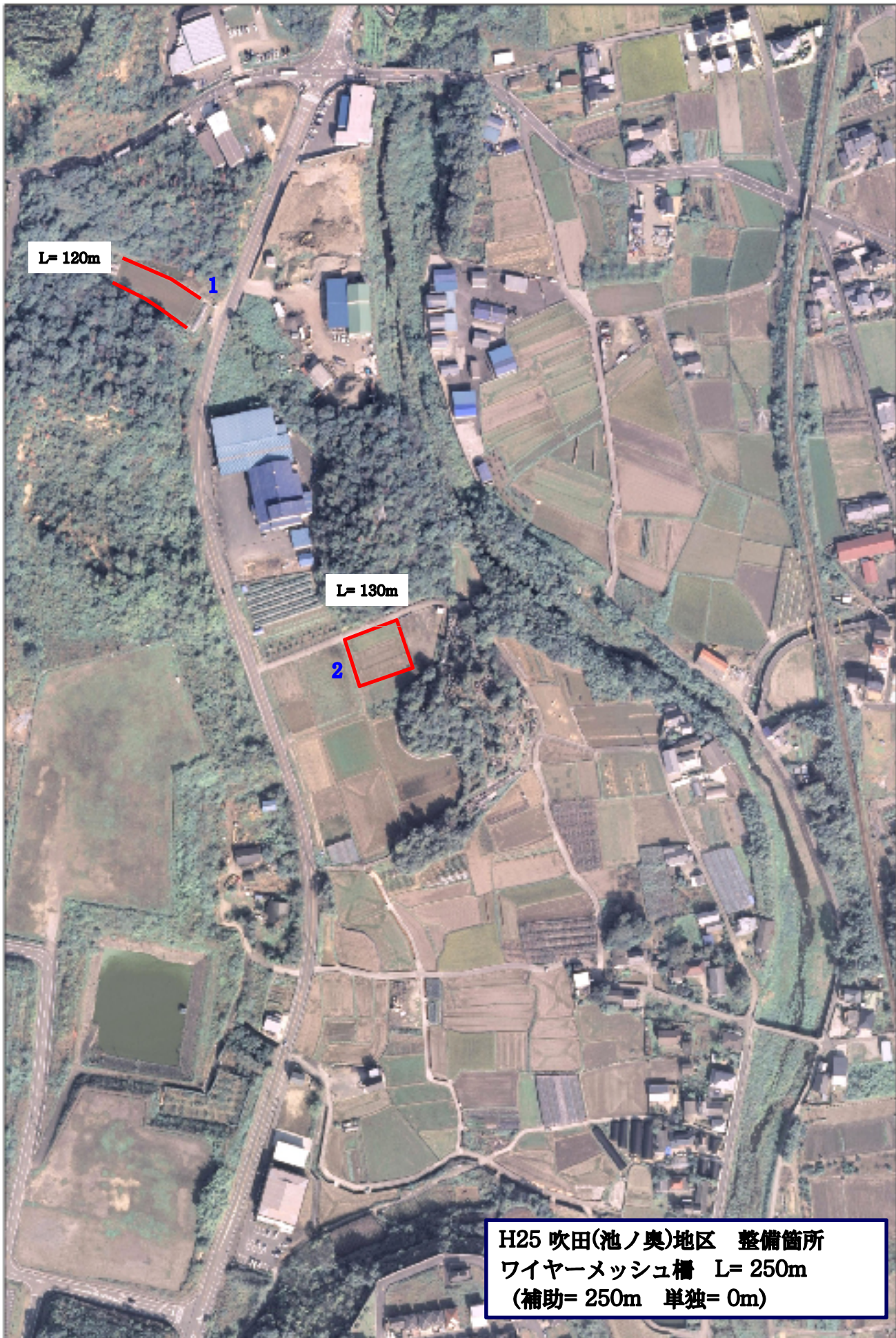




H25 大坂(徳王寺)地区 整備箇所  
ワイヤーメッシュ柵 L= 425m  
(補助= 425m 単独= 0m)

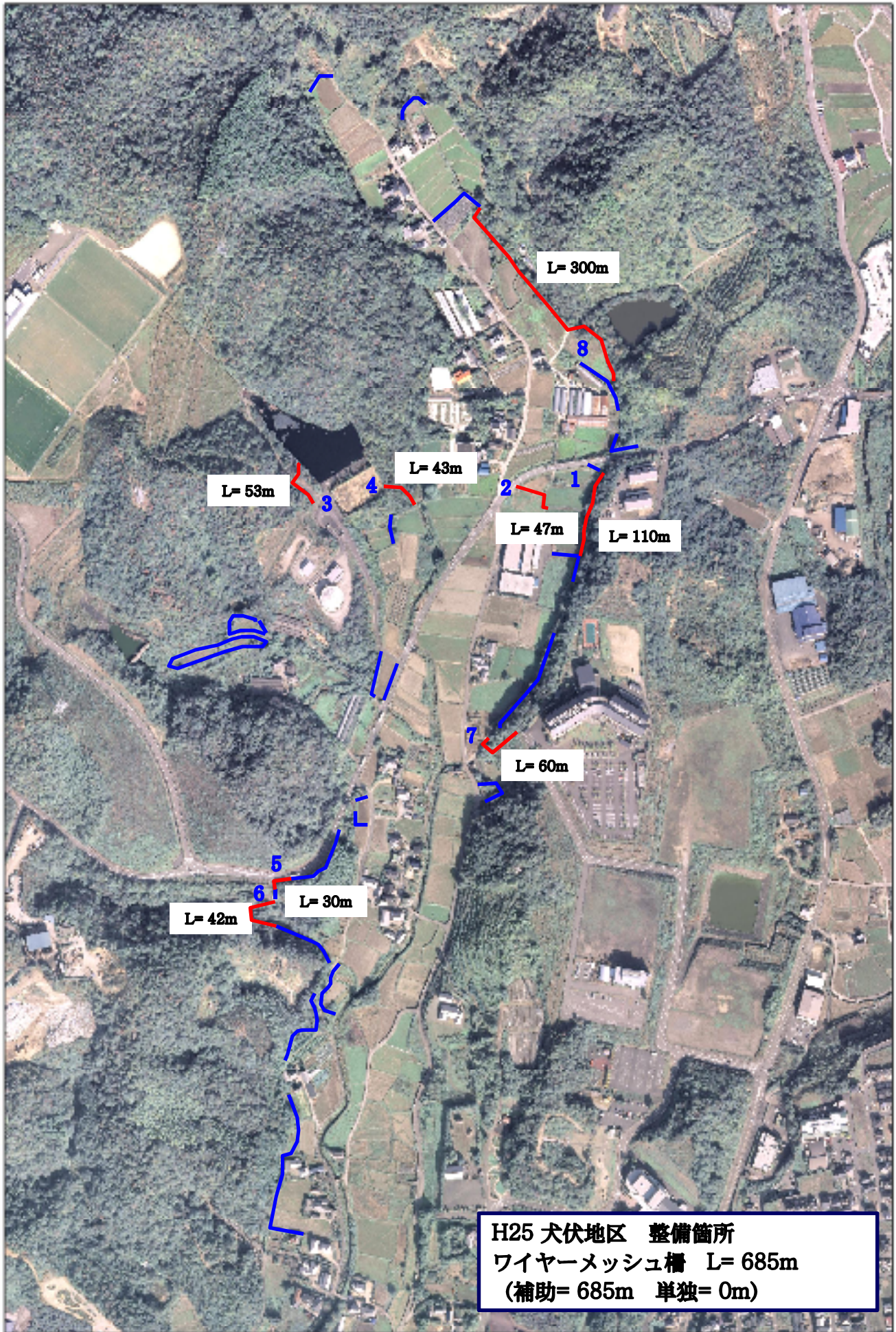


H25 大坂(古田)地区 整備箇所  
ワイヤーメッシュ柵 L= 637m  
(補助= 637m 単独= 0m)

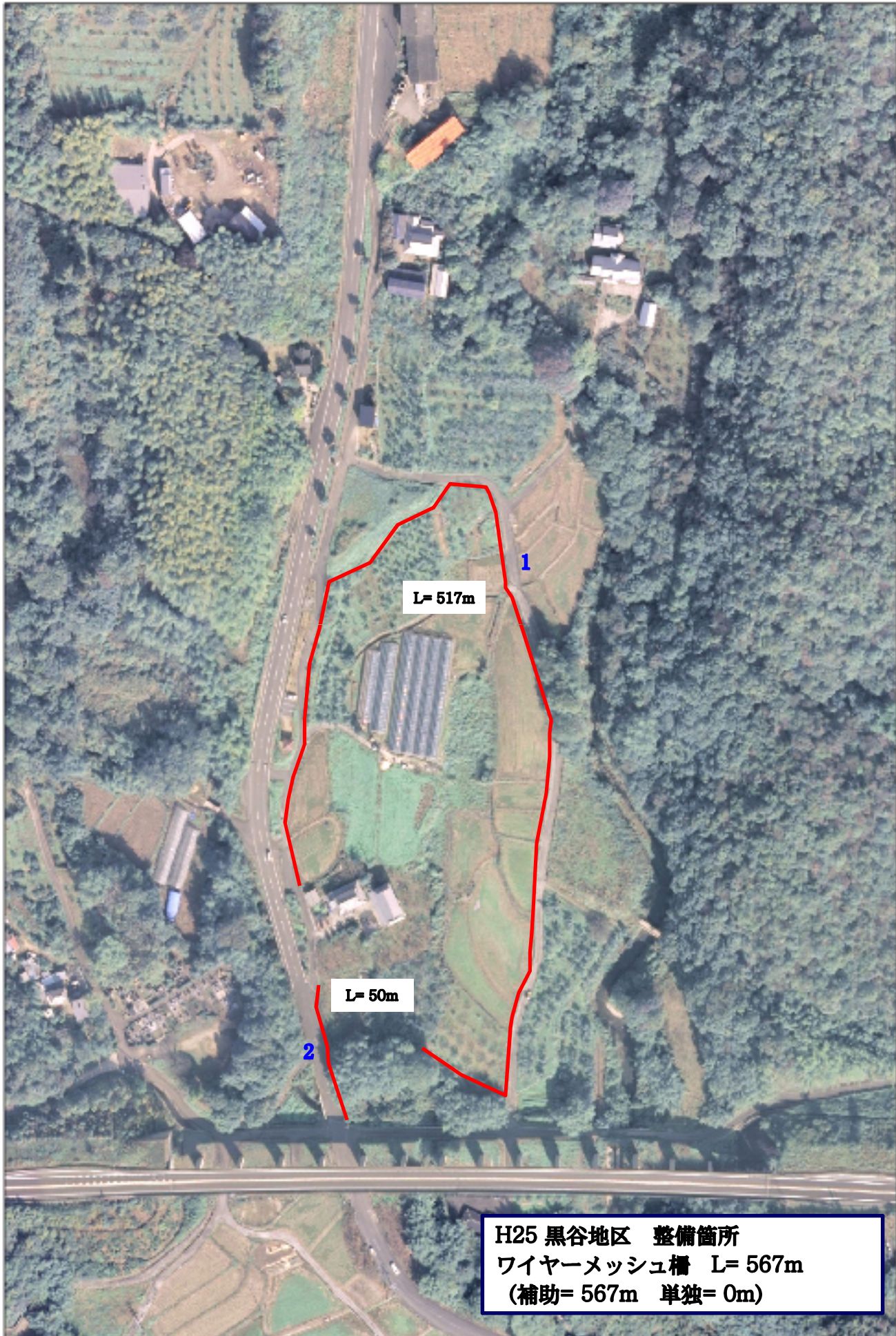




H25 吹田(奥宮)地区 整備箇所  
ワイヤーメッシュ柵 L= 120m  
(補助= 120m 単独= 0m)



H25 犬伏地区 整備箇所  
ワイヤーメッシュ柵 L= 685m  
(補助= 685m 単独= 0m)



L= 517m

1

L= 50m

2

H25 黒谷地区 整備箇所  
ワイヤーメッシュ柵 L= 567m  
(補助= 567m 単独= 0m)





H25 川端(金泉寺東)地区 整備箇所  
ワイヤーメッシュ柵 L= 358m  
(補助= 269m 単独= 89m)