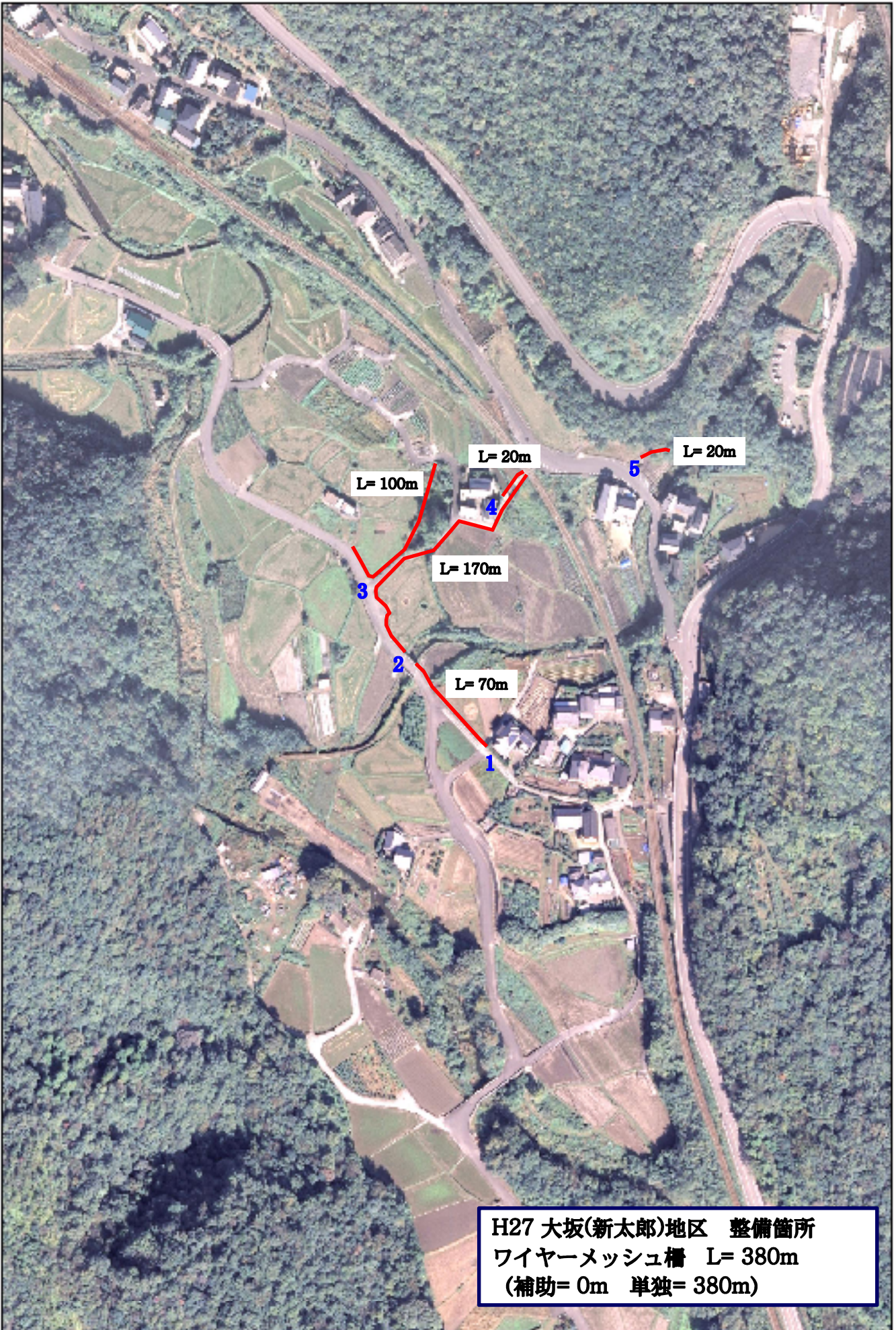
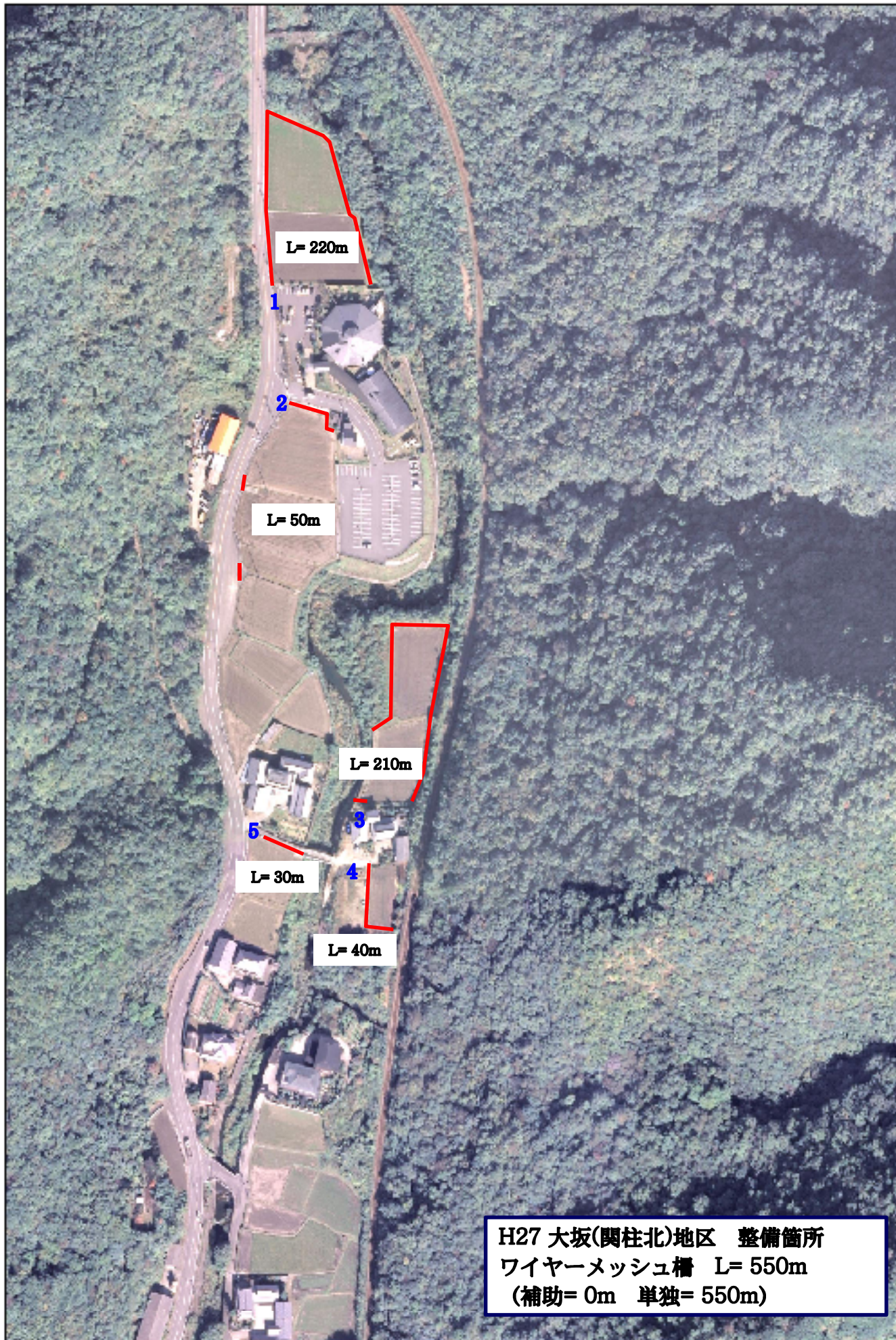


H27 大坂(川北)地区 整備箇所  
ワイヤーメッシュ柵 L= 340m  
(補助= 0m 単独= 340m)



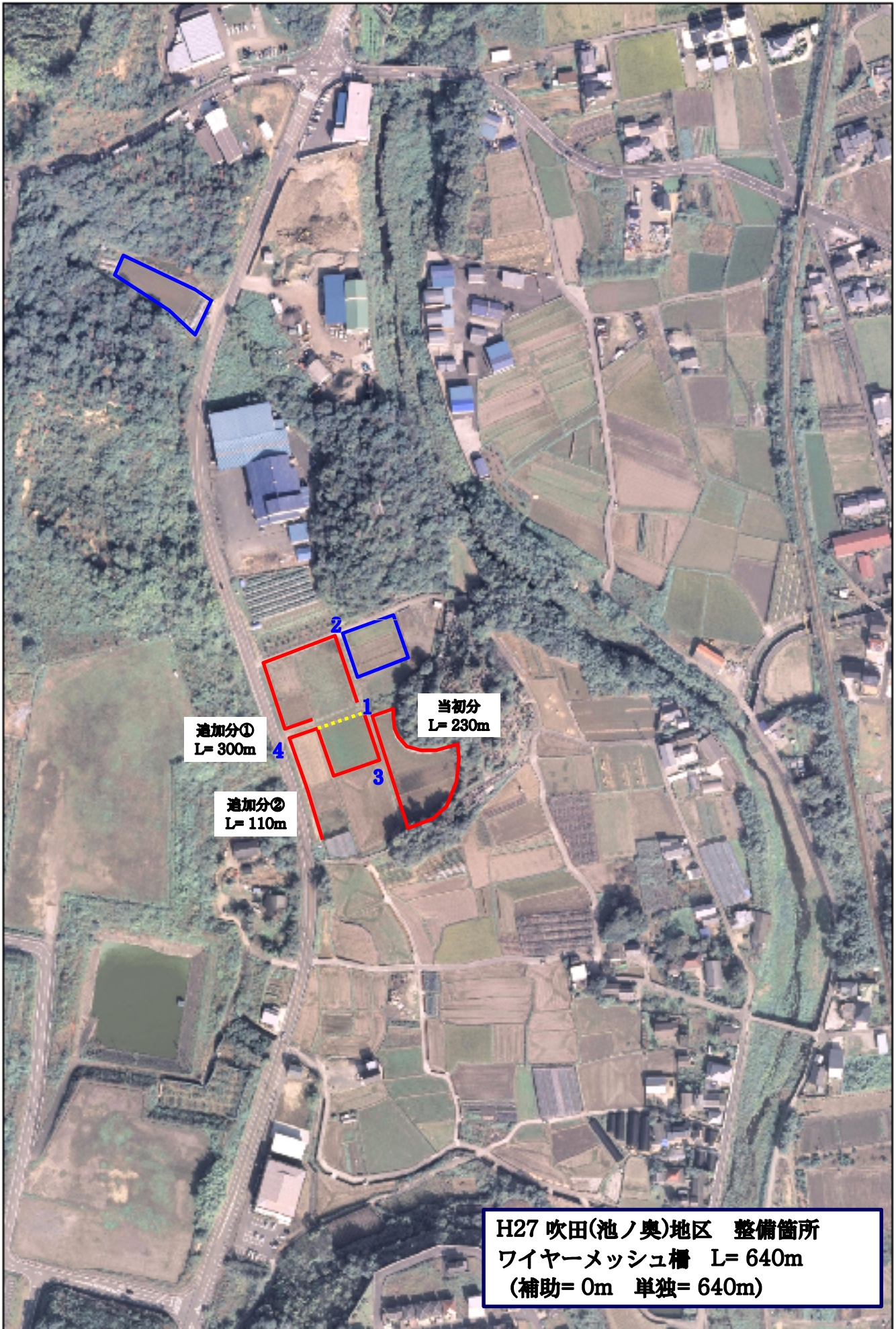






H27 大坂(関柱北)地区 整備箇所  
ワイヤーメッシュ柵 L= 550m  
(補助= 0m 単独= 550m)





追加分①  
L= 300m

当初分  
L= 230m

追加分②  
L= 110m

H27 吹田(池ノ奥)地区 整備箇所  
ワイヤーメッシュ柵 L= 640m  
(補助= 0m 単独= 640m)

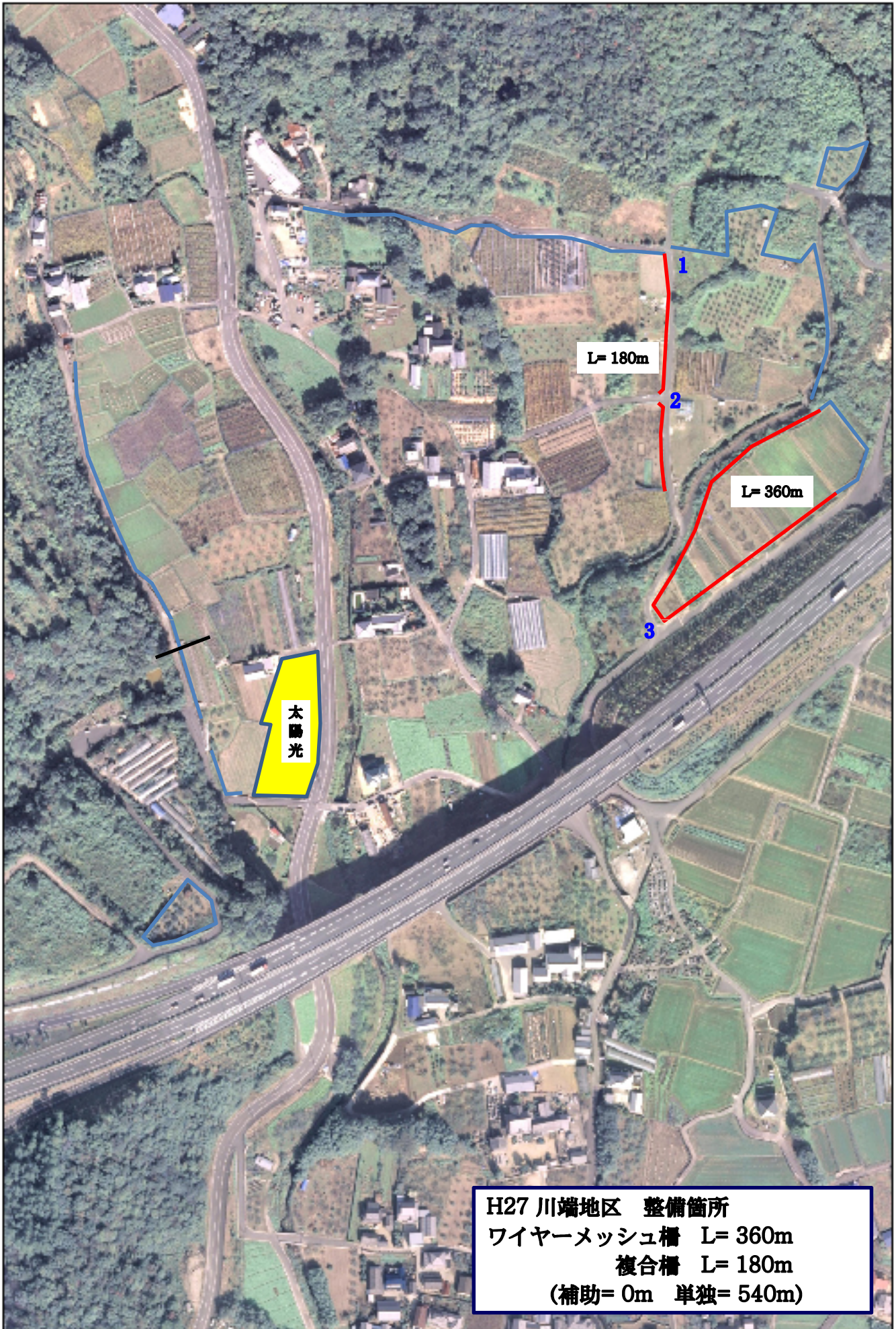




L= 230m

H27 那東(谷東)地区 整備箇所  
ワイヤーメッシュ柵 L= 230m  
(補助= 0m 単独= 230m)





太陽光

L=180m

L=360m

1

2

3

H27 川端地区 整備箇所  
ワイヤーメッシュ柵 L=360m  
複合柵 L=180m  
(補助=0m 単独=540m)