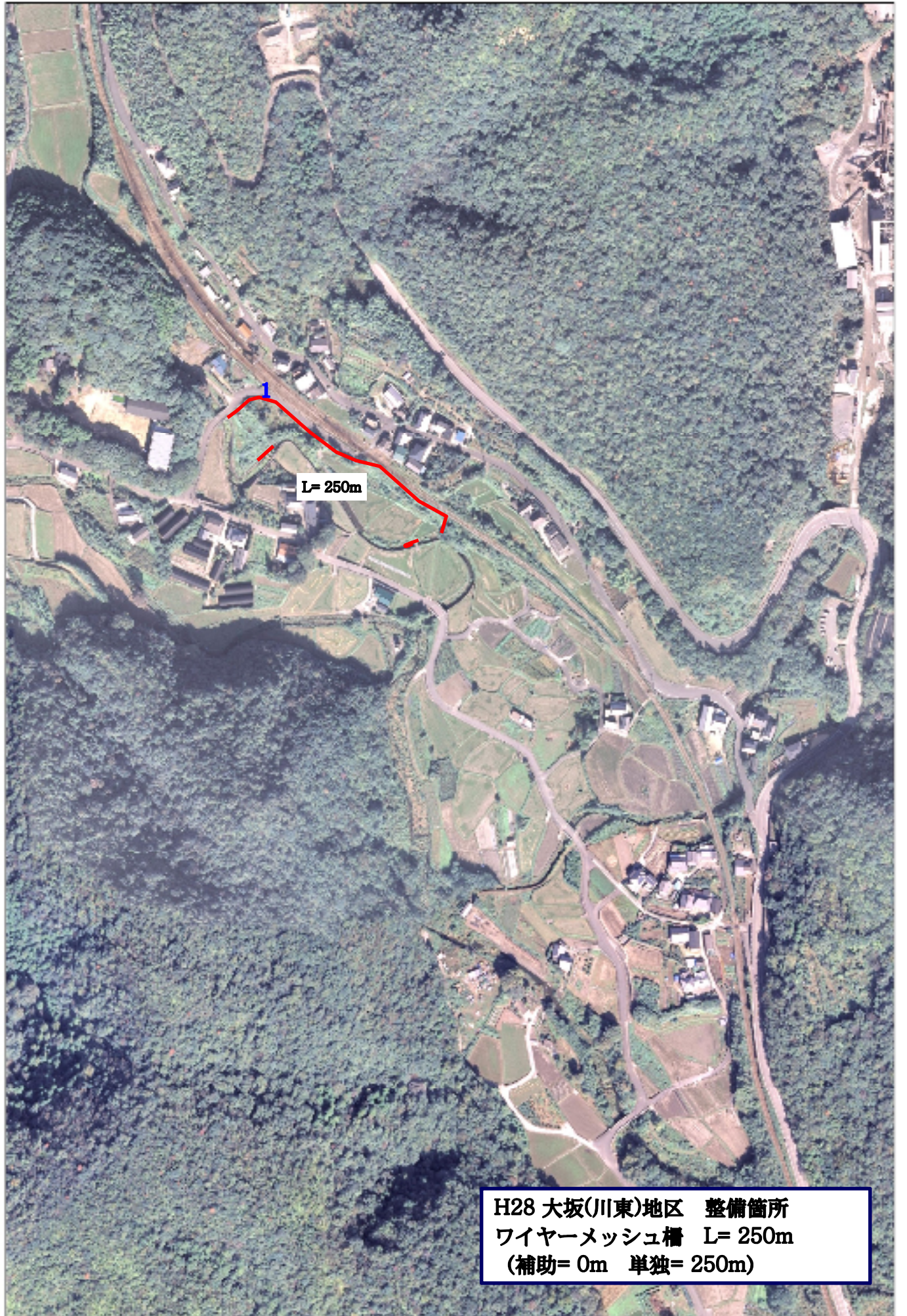
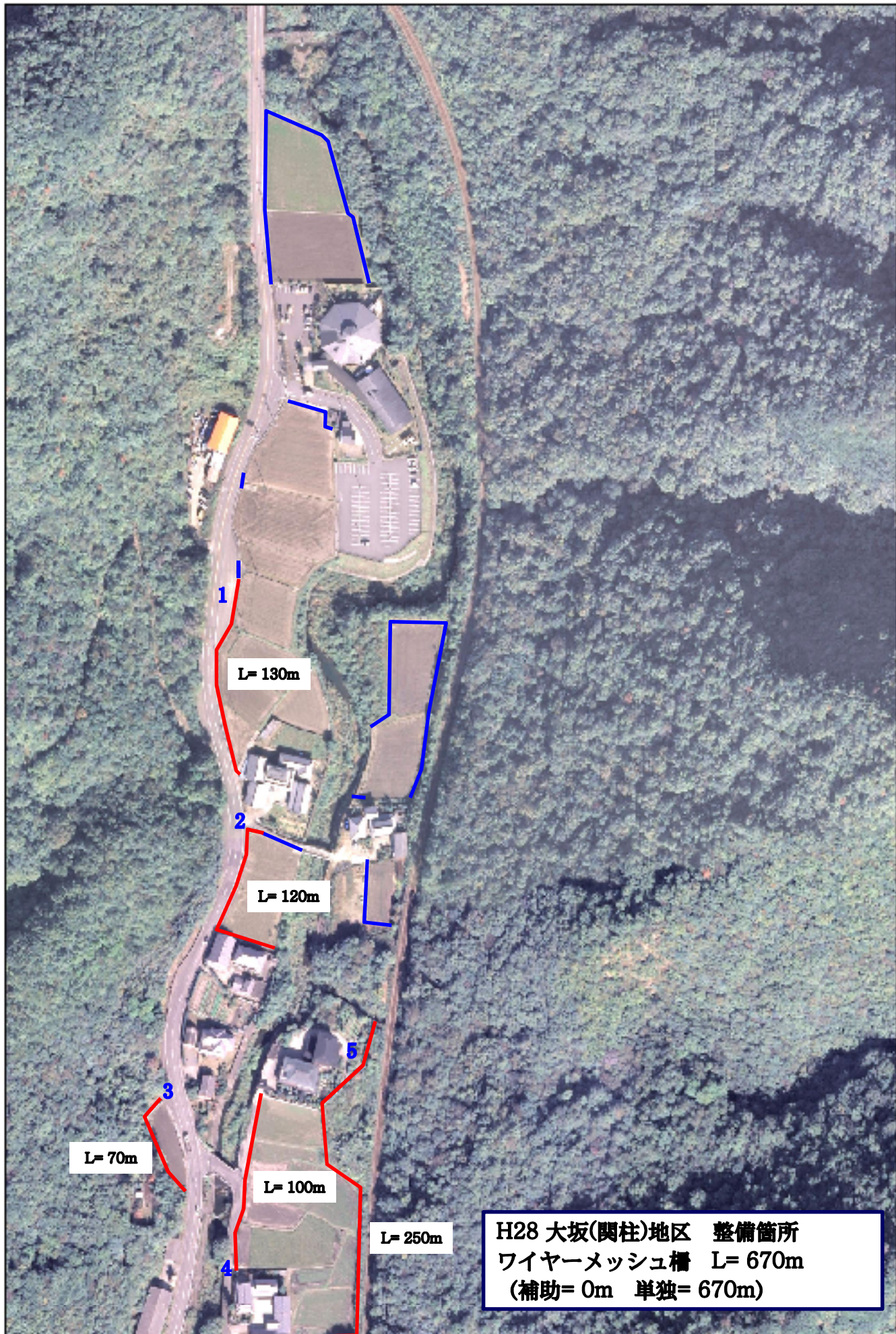
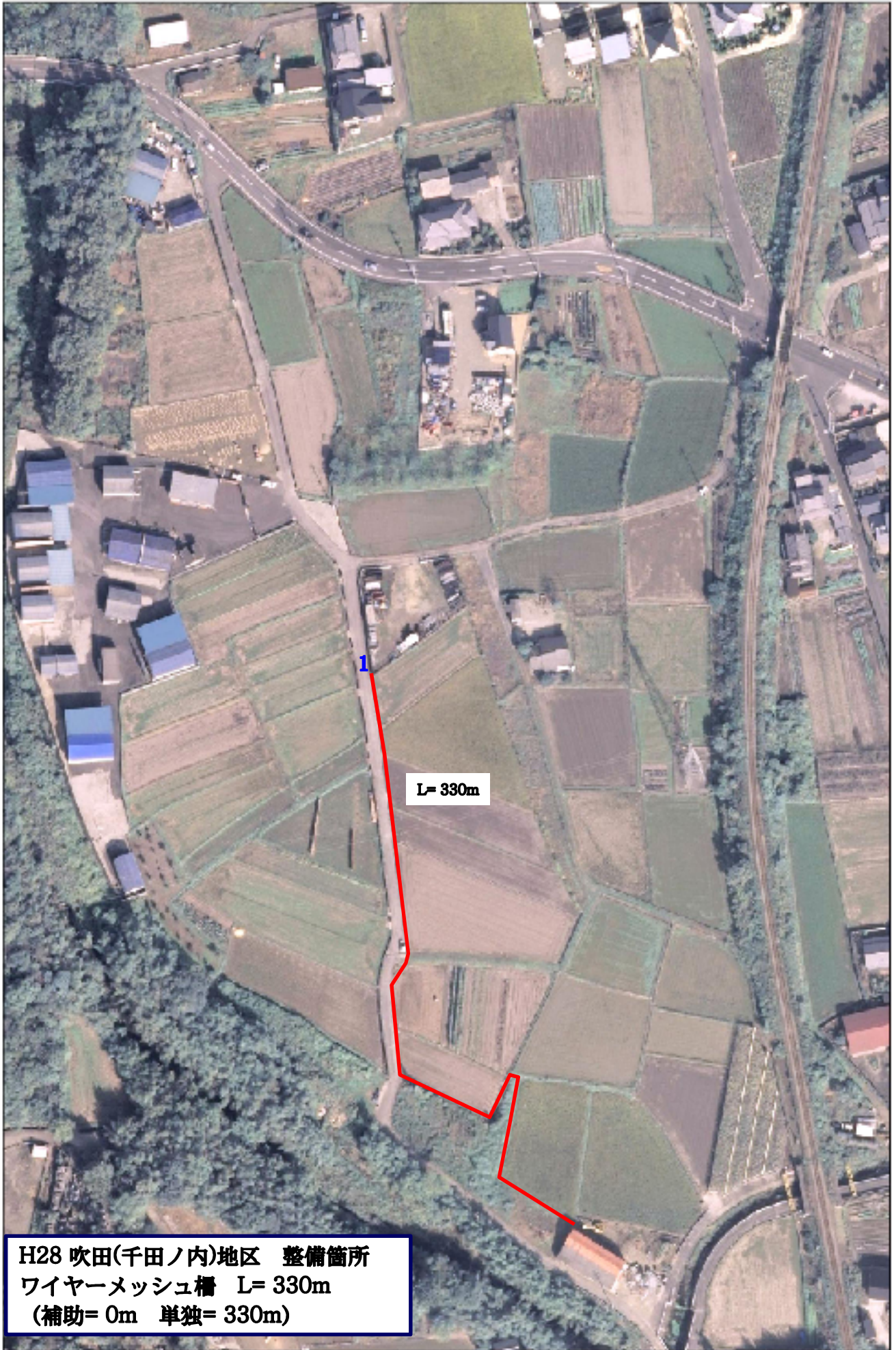


H28 大坂(川北)地区 整備箇所
ワイヤーメッシュ柵 L= 1,000m
(補助= 0m 単独= 1,000m)

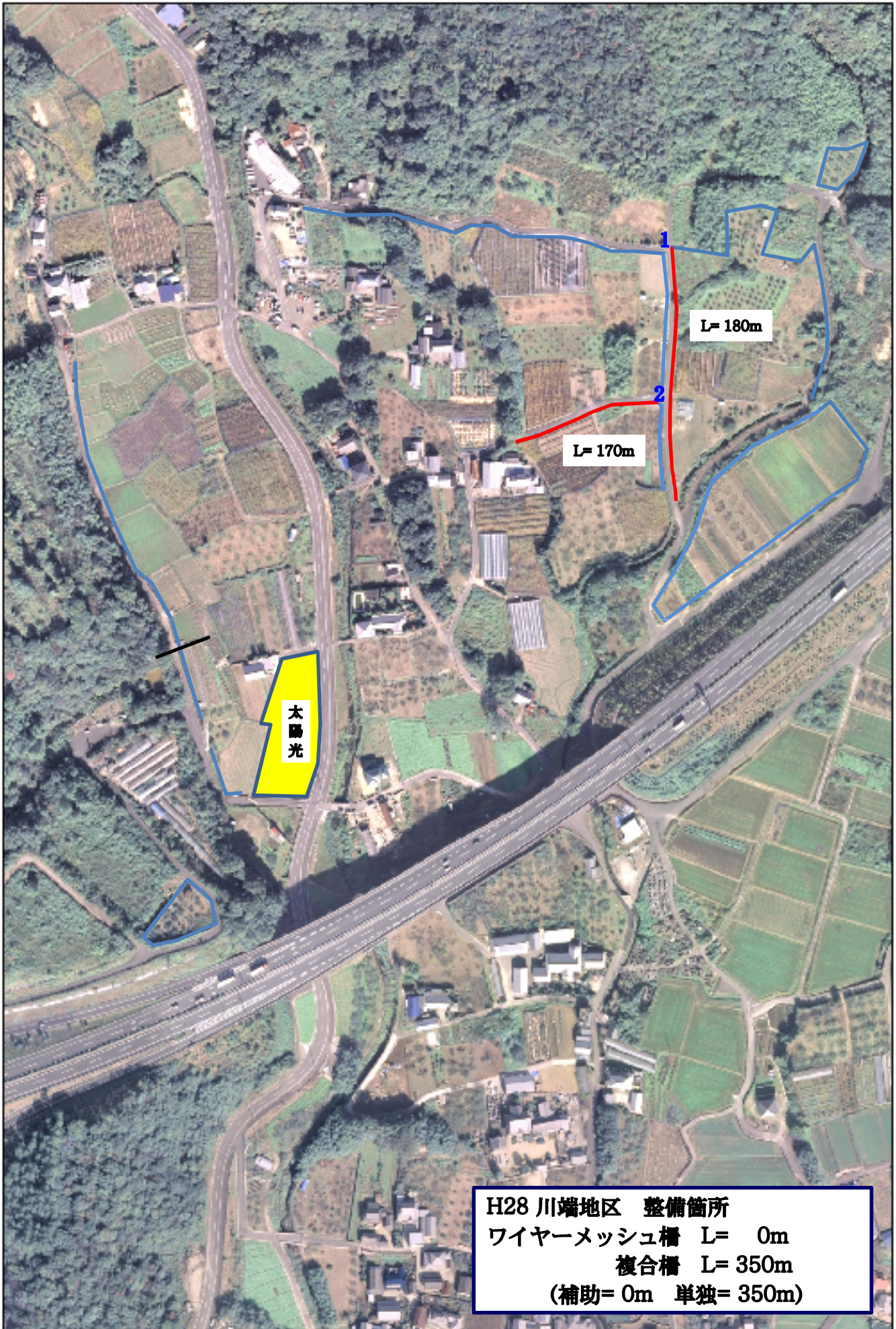


H28 大坂(川東)地区 整備箇所
ワイヤメッシュ柵 L= 250m
(補助= 0m 単独= 250m)





H28 吹田(千田ノ内)地区 整備箇所
ワイヤメッシュ柵 L= 330m
(補助= 0m 単独= 330m)



H28 川端地区 整備箇所
ワイヤーメッシュ柵 L= 0m
複合柵 L= 350m
(補助= 0m 単独= 350m)