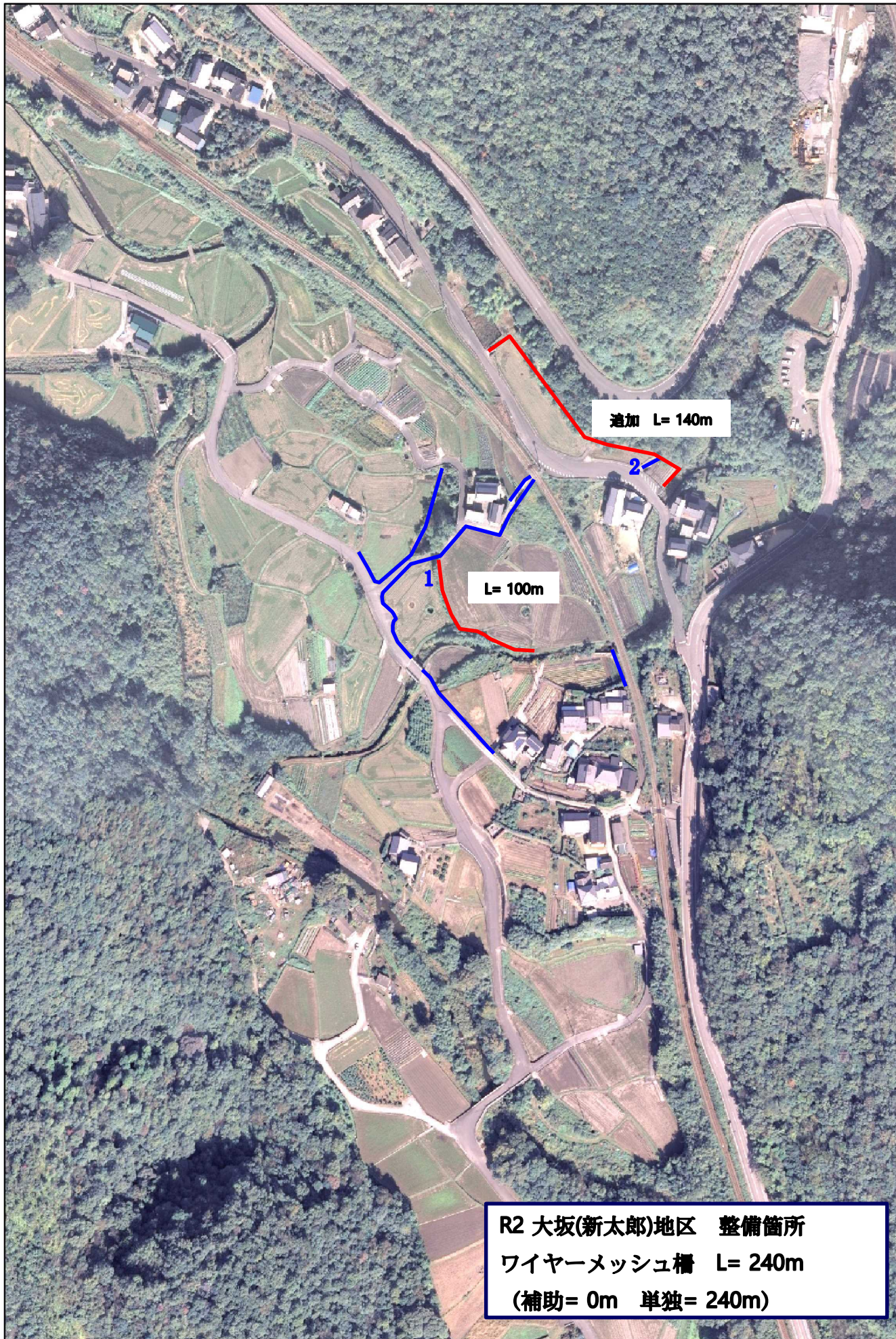
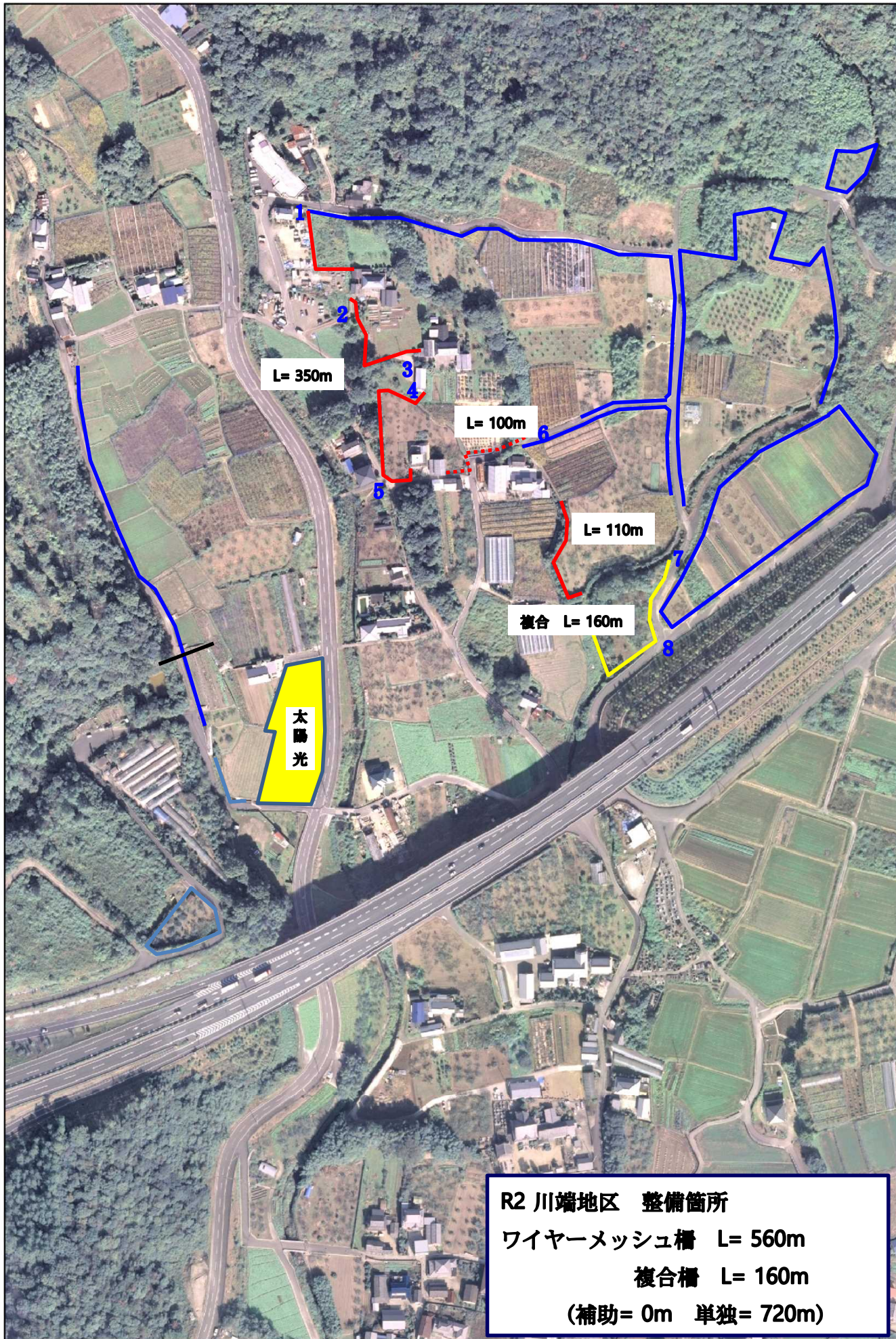


L= 270m

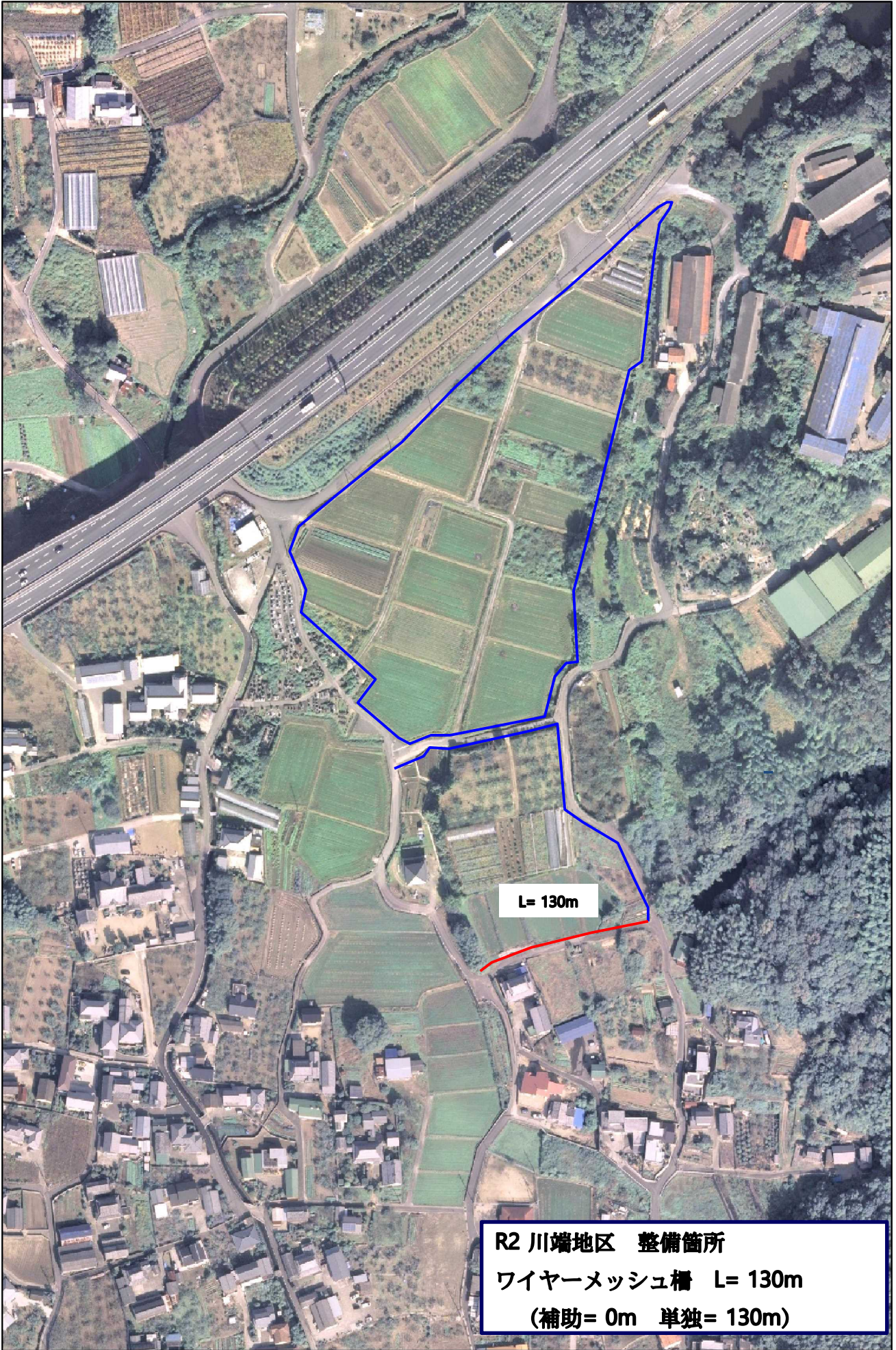
L= 430m

R2 大坂(関柱)地区 整備箇所
ワイヤーマッシュ柵 L= 700m
(補助= 0m 単独= 700m)





R2 川端地区 整備箇所
ワイヤーメッシュ柵 L= 560m
複合柵 L= 160m
(補助= 0m 単独= 720m)



L= 130m

R2 川端地区 整備箇所
ワイヤーメッシュ橋 L= 130m
(補助= 0m 単独= 130m)