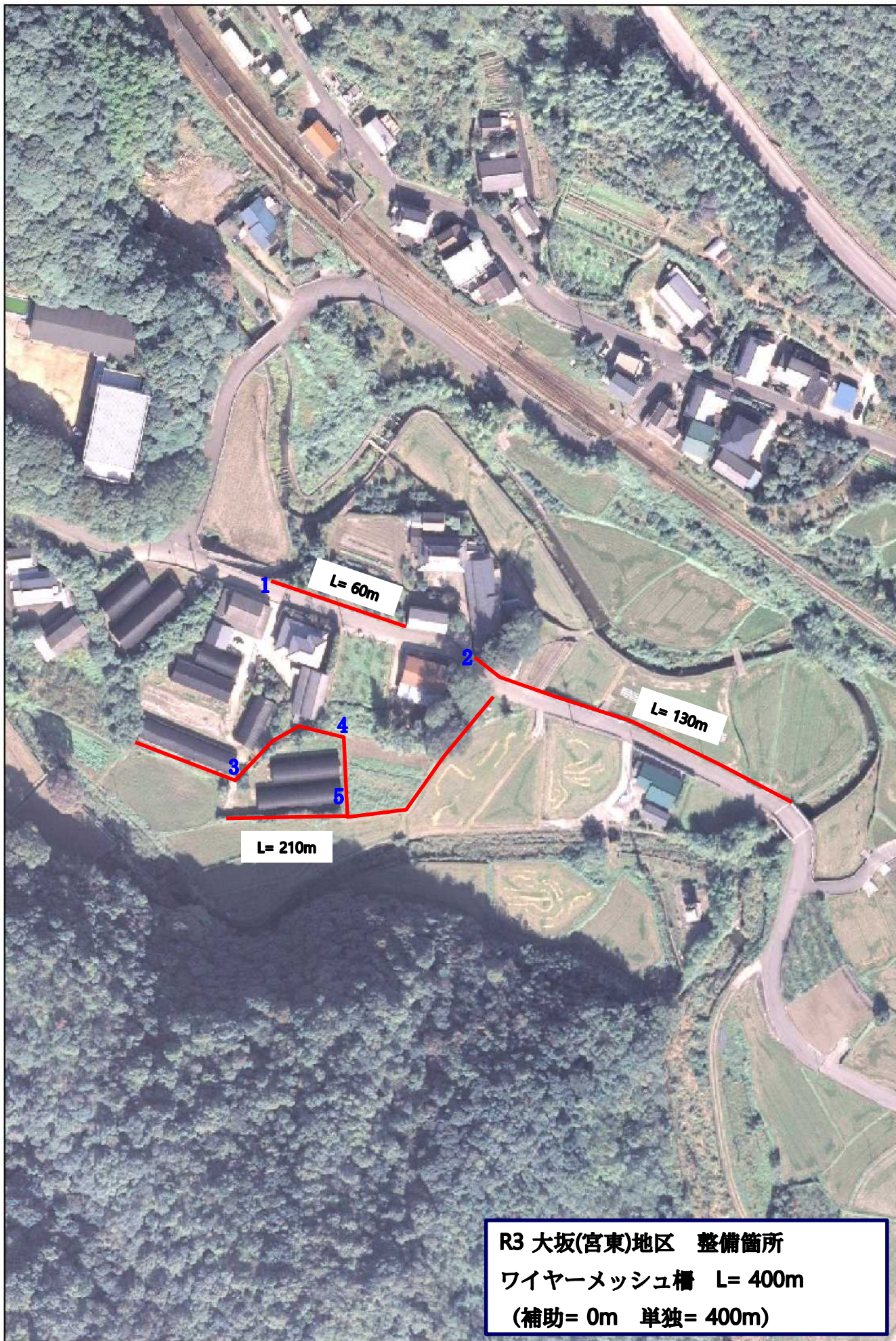


合計
L= 500m

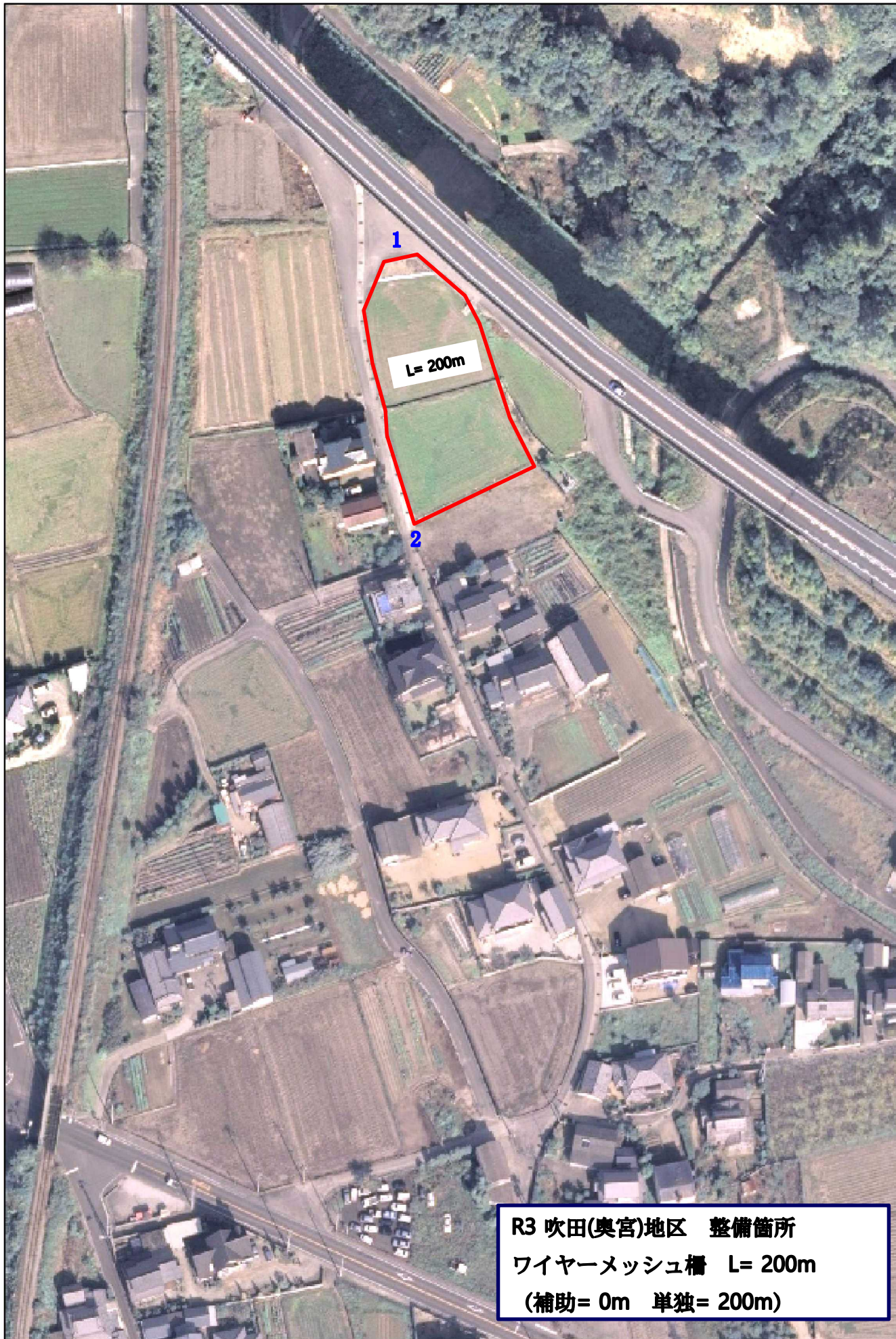
合計
L= 500m

追加分
L= 100m

R3 大坂(西瀨)地区 整備箇所
ワイヤーメッシュ柵 L= 1,100m
(補助= 0m 単独= 1,100m)



R3 大坂(宮東)地区 整備箇所
ワイヤーメッシュ柵 L= 400m
(補助= 0m 単独= 400m)



R3 吹田(奥宮)地区 整備箇所
ワイヤーメッシュ柵 L= 200m
(補助= 0m 単独= 200m)