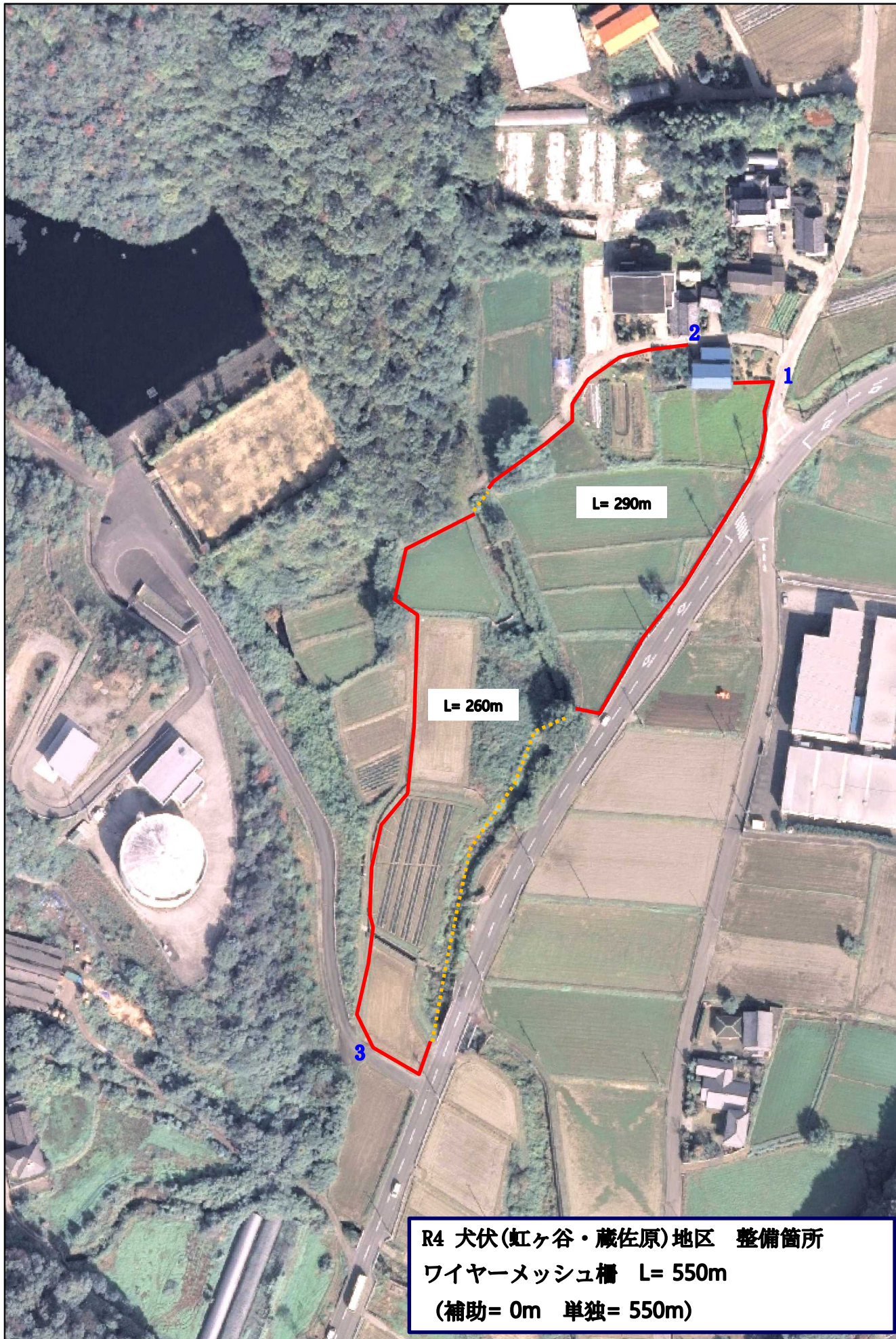
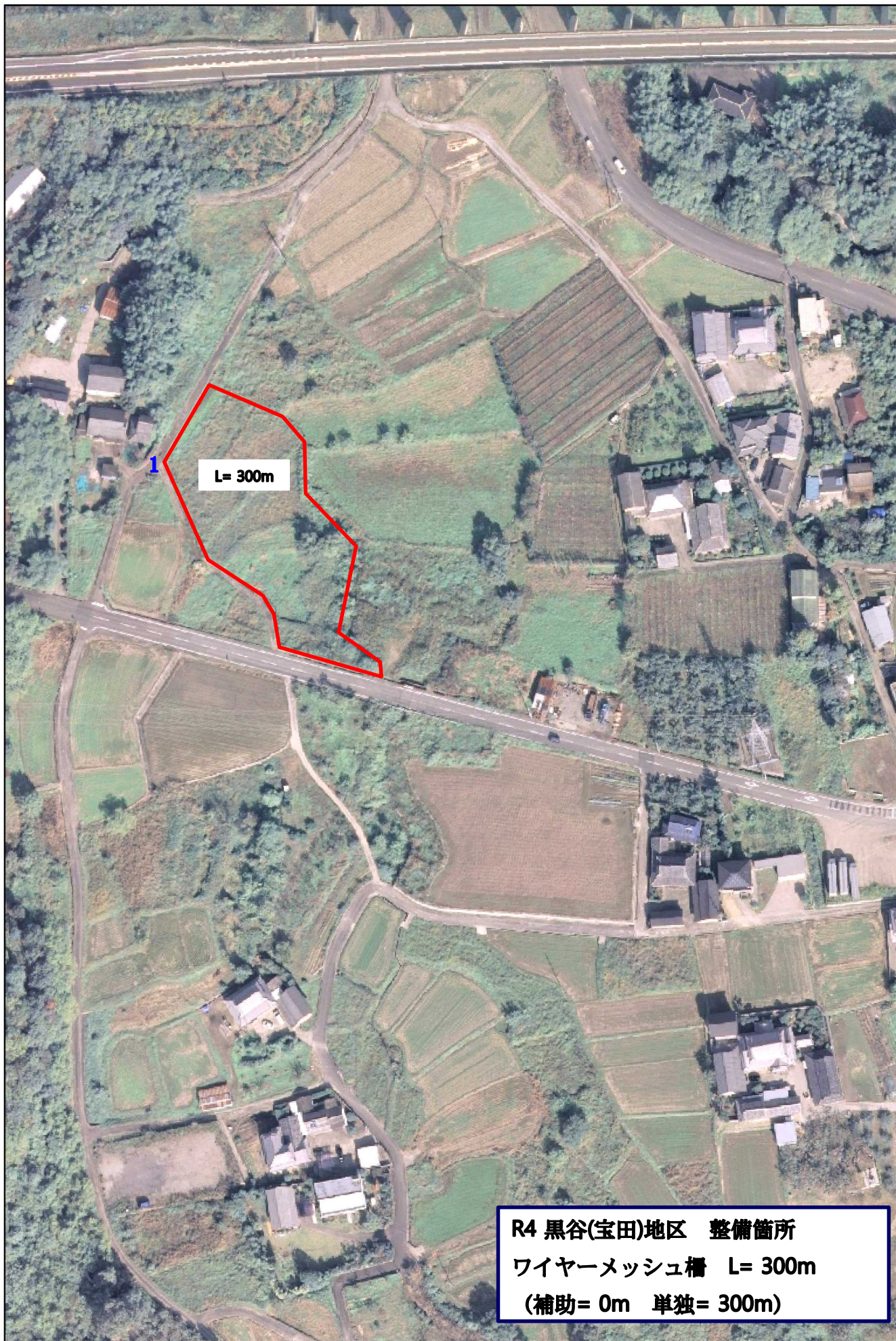


L= 400m

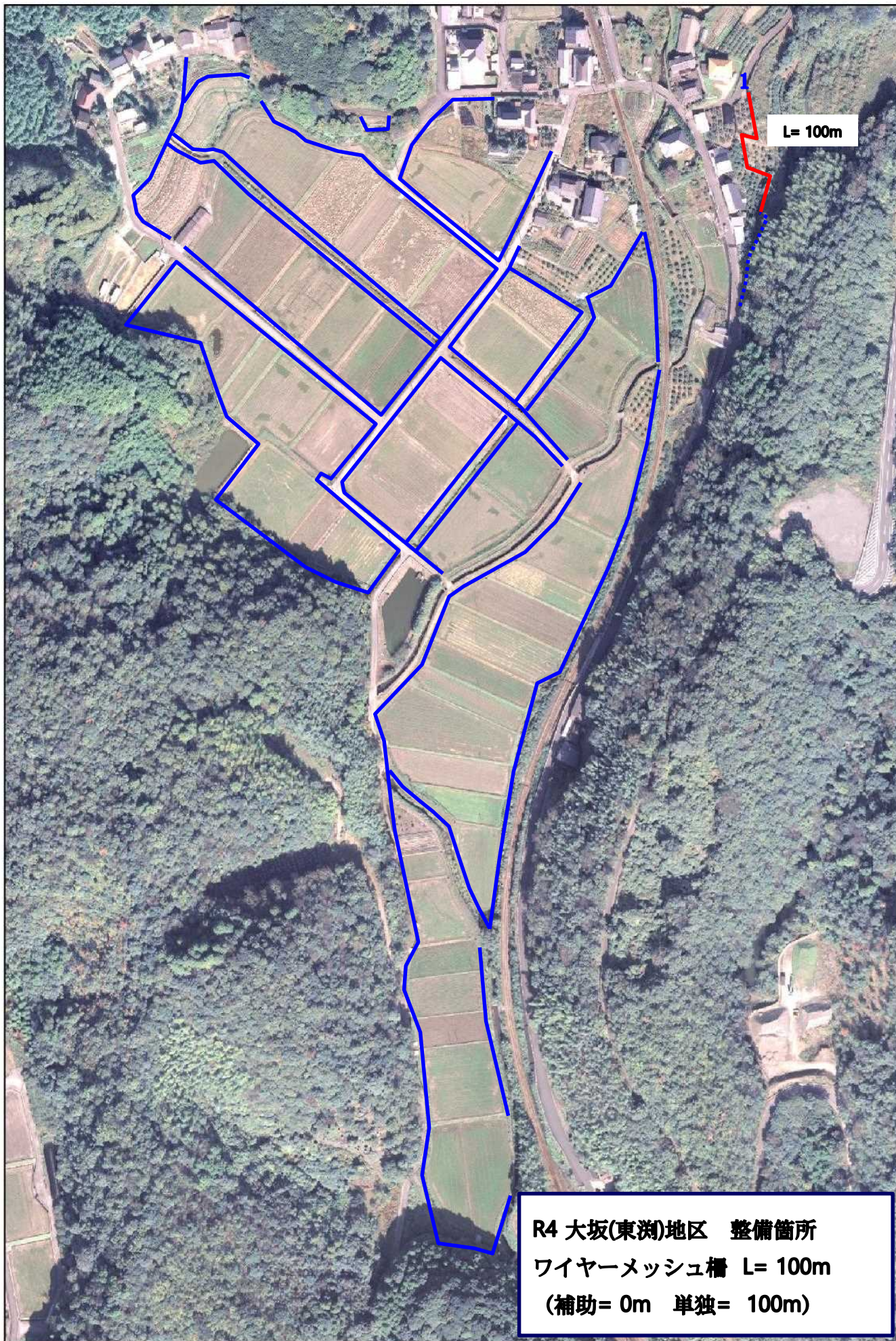
太陽光

R4 川端(奥山田)地区 整備箇所
ワイヤメッシュ柵 L= 400m
(補助= 0m 単独= 400m)





R4 黒谷(宝田)地区 整備箇所
ワイヤーメッシュ柵 L= 300m
(補助= 0m 単独= 300m)



L= 100m

R4 大坂(東海)地区 整備箇所
ワイヤメッシュ柵 L= 100m
(補助= 0m 単独= 100m)