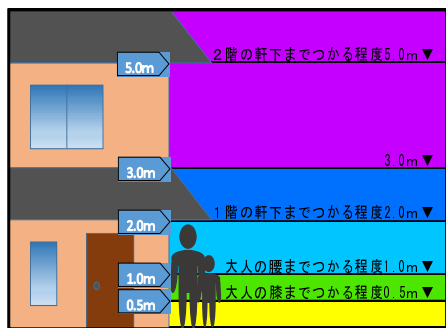
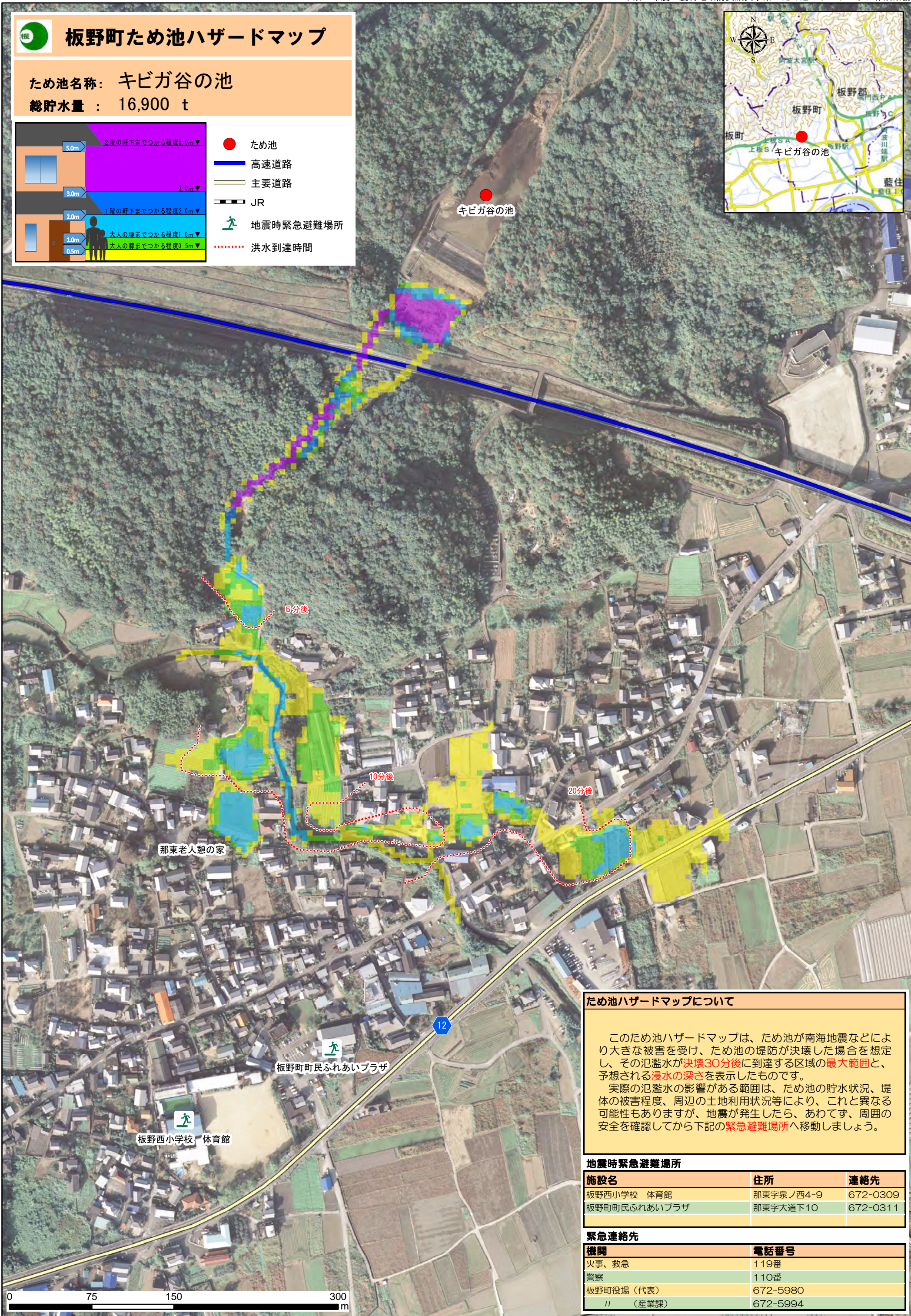


板野町ため池ハザードマップ

ため池名称: キビガ谷の池
 総貯水量: 16,900 t



- ため池
- 高速道路
- 主要道路
- JR
- 🚶 地震時緊急避難場所
- ⋯ 洪水到達時間



ため池ハザードマップについて

このため池ハザードマップは、ため池が南海地震などにより大きな被害を受け、ため池の堤防が決壊した場合を想定し、その氾濫水が決壊30分後に到達する区域の最大範囲と、予想される浸水の深さを表示したものです。
 実際の氾濫水の影響がある範囲は、ため池の貯水状況、堤体の被害程度、周辺の土地利用状況等により、これと異なる可能性もありますが、地震が発生したら、あわてず、周囲の安全を確認してから下記の緊急避難場所へ移動しましょう。

地震時緊急避難場所		
施設名	住所	連絡先
板野西小学校 体育館	那東字泉ノ西4-9	672-0309
板野町町民ふれあいプラザ	那東字大道下10	672-0311

緊急連絡先	
機関	電話番号
火事、救急	119番
警察	110番
板野町役場 (代表)	672-5980
〃 (産業課)	672-5994

